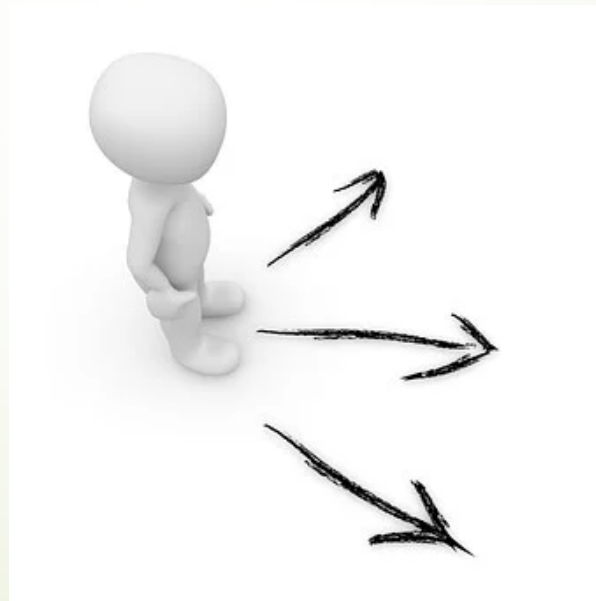


DE 3º A 4º ESO

# TOMANDO DECISIONES



# QUÉ DEBO TENER EN CUENTA A LA HORA DE DECIDIR

## HACIA DÓNDE ME ENCAMINO:

- QUIERO CURSAR UN **BACHILLERATO** CUANDO ACABE LA ESO.
- PREFIERO ACCEDER A UN **CICLO FORMATIVO DE GRADO MEDIO**.
- MI INTENCIÓN ES ACCEDER AL **MUNDO LABORAL**.

## QUÉ ME IMPULSA A LA HORA DE ELGIR:

- LO QUE HACEN MIS **AMISTADES**.
- LO QUE CREO MÁS **CONVENIENTE** PARA MÍ.
- LO QUE ME RESULTA MÁS **CÓMODO** O **FÁCIL**.
- LO QUE VOY A **NECESITAR** MÁS TARDE.

# QUÉ ESTUDIARÉ EN 4º ESO

**ADEMÁS, ANTES DE COMENZAR A ELEGIR ES IMPORTANTE QUE CONOZCAS...**

- **EL CURRÍCULO OFICIAL (NORMATIVA).**
- **LA OFERTA DEL INSTITUTO.**



# CURRÍCULO OFICIAL

		4º académicas	4º aplicadas
TRONCALES OBLIGATORIAS	Geografía e Historia	3	3
	Lengua Castellana y Literatura	4	4
	Matemáticas	4	4
	Primera Lengua Extranjera	4	4
TRONCALES ACADÉMICAS DE OPCIÓN	Biología y Geología	3	
	Física y Química	3	
	Economía	3	
	Latín	3	
TRONCALES APLICADAS DE OPCIÓN	Ciencias Aplicadas a la Actividad Profesional		3
	Iniciación a la Actividad Emprendedora y Empresarial		3
	Tecnología		3
ESPECÍFICAS OBLIGATORIAS	Educación Física	2	2
	Religión o Valores Éticos	1	1
ESPECÍFICAS OPCIONALES/LIBRE CONFIGURACIÓN AUTONÓMICA  Una de 3 h  +  Una de 2 h	Educación Plástica, Visual y Audiovisual	3	3
	Segunda Lengua Extranjera		
	Materia troncal no cursada		
	Música		
	Tecnología		
	Cultura Clásica	2	2
	Filosofía		
	Artes Escénicas y Danza		
	Cultura Científica		
	Tecnologías de la Información y la Comunicación		
	Lenguas Propias de Aragón <sup>(1)</sup>	2/3	2/3
	Tutoría	1	1
	<b>30</b>	<b>30</b>	

# LO QUE OFERTA EL INSTITUTO

## MATERIAS TRONCALES Y ESPECÍFICAS OBLIGATORIAS

GEOGRAFÍA E HISTORIA (3H)  
LENGUA CASTELLANA Y LITERATURA (4H)  
EDUCACIÓN FÍSICA (2H)  
INGLÉS (4H)  
TUTORÍA (1H)

**ADEMÁS DEBES ELEGIR 1 ASIGNATURA, DE 1H/SEM, DE ENTRE LAS SIGUIENTES:**

RELIGIÓN (CATÓLICA, EVANGÉLICA, MUSULMANA)

VALORES ÉTICOS

**¿SOLICITAS ENSEÑANZA BILINGÜE ESPAÑOL/INGLÉS?**



# LO QUE OFERTA EL INSTITUTO

## ITINERARIOS QUE SE CURSAN EN 4ºESO:

- ▶ 4º de **ENSEÑANZAS ACADÉMICAS.**
  - Bilingüe (Matemáticas Académicas Bilingüe)
  - No Bilingüe (Matemáticas Académicas no Bilingüe)
  
- ▶ 4º de **ENSEÑANZAS APLICADAS.**
  - Matemáticas aplicadas No Bilingüe

# LO QUE OFERTA EL INSTITUTO

## 4º ESO ACADÉMICAS (Itinerario recomendado para BACHILLERATO)

MATEMÁTICAS ACADÉMICAS (4H), en inglés si eliges bilingüe

### BACHILLERATO DE CIENCIAS

FÍSICA Y QUÍMICA (3H)

BILOGÍA Y GEOLOGÍA (3H)

### BACHILLERATO DE HUM Y CCSS

LATÍN (3H)

ECONOMÍA (3H)

### ELIGE UNA MATERIA DE 3H SEMANALES DE ENTRE LAS SIGUIENTES:

FRANCÉS

EDUCACIÓN PLÁSTICA, VISUAL Y AUDIOVISUAL

MÚSICA

TECNOLOGÍA

### ELIGE UNA MATERIA DE 2H SEMANALES DE ENTRE LAS SIGUIENTES:

ARTES ESCÉNICAS Y DANZA

CULTURA CIENTÍFICA

CULTURA CLÁSICA

FILOSOFÍA

TIC

# LO QUE OFERTA EL INSTITUTO

## 4º ESO APLICADAS (Itinerario recomendado para CICLOS FORMATIVOS)

MATEMÁTICAS APLICADAS (4H) No bilingüe

### CICLOS FORMATIVOS

INICIACIÓN A LA ACTIVIDAD EMPRESARIAL (3H)  
TECNOLOGÍA (3H)

### ELIGE UNA MATERIA DE 3H SEMANALES DE ENTRE LAS SIGUIENTES:

CIENCIAS APLICADAS A LA ACTIVIDAD PROFESIONAL (Recomendada)

FRANCÉS

EDUCACIÓN PLÁSTICA, VISUAL Y AUDIOVISUAL

MÚSICA

### ELIGE UNA MATERIA DE 2H SEMANALES DE ENTRE LAS SIGUIENTES:

ARTES ESCÉNICAS Y DANZA

CULTURA CIENTÍFICA

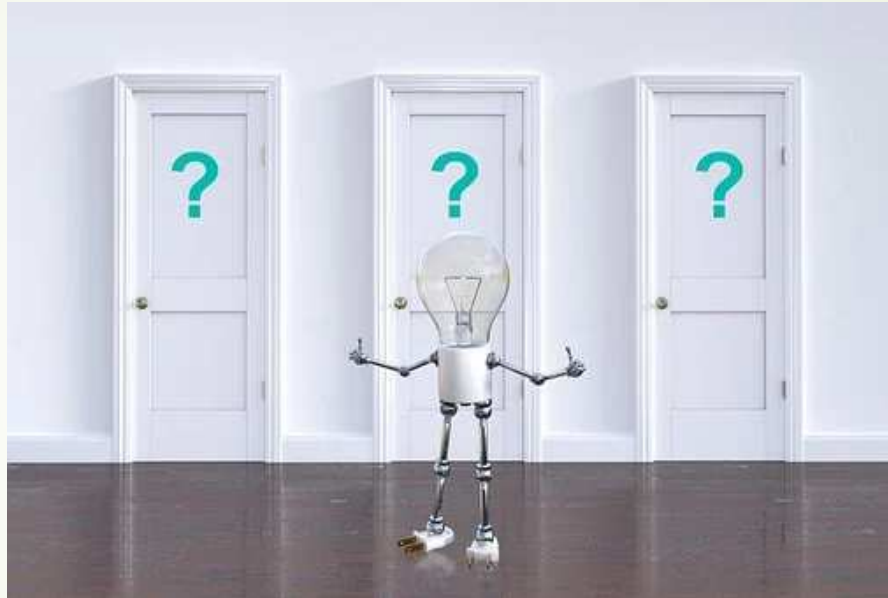
CULTURA CLÁSICA

FILOSOFÍA

TIC



**AHORA TE TOCA A TÍ**



**¡¡ ELIGE CON CABEZA !!**